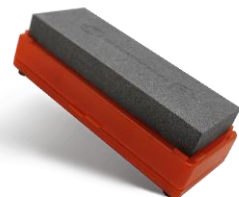


FICHA TÉCNICA

BLOQUES ALTA GASTRONOMIA

DOBLE GRANO



ESPECIFICACIONES

DIMENSIONES (DxExH):	8" x 2" x 1" (203mmx76mmx25,4mm).
FORMATO:	Bloque tipo rectangular
TIPO DE GRANO:	Carburo de silicio
TAMAÑO DE GRANO:	Lado Grueso grano 120, lado fino grano 320
TIPO DE LIGA:	Vitrificada.
OPERACIÓN:	Afilado.
APLICACIÓN:	Herramientas de acero en general.
TIPO DE OPERACION:	Manual. Trabajar preferiblemente con agua.
UNIDAD DE EMPAQUE:	1 Unidad.

BENEFICIOS Y CARACTERÍSTICAS

BENEFICIOS: Las piedras Carborundum fueron desarrolladas en cuatro granulometrías, diseñadas para afilar, reparar y pulir el hilo del cuchillo. La piedra con granos # 120 y # 320, doble cara, es la primera piedra que se utilizará en el proceso de afilar un cuchillo. El lado # 120 repara pequeños defectos y el # 320 rehace el diseño del Filo de la hoja.

NORMAS: Nuestros productos son fabricados bajo las normas internacionales de seguridad ANSI B7.1, ISO 9001: 2008 de calidad, ISO 14001: 2004 de medio ambiente y OHSAS 18001: 2007 de seguridad y salud ocupacional. Además, cuentan con los sellos de seguridad marcas ABNT: EN 12413 (Brasil) e IRAM: EN 12413

ALMACENAMIENTO: Almacene preferiblemente en su propio empaque.



FICHA TÉCNICA

BLOQUES ALTA GASTRONOMIA



ESPECIFICACIONES

DIMENSIONES (DxExH):	8" x 2" x 1" (203mmx76mmx25,4mm).
FORMATO:	Bloque tipo rectangular
TIPO DE GRANO:	Oxido de Aluminio Blanco
TAMAÑO DE GRANO:	Grano 1000, Grano 4000, Grano 8000
TIPO DE LIGA:	Vitrificada.
OPERACIÓN:	Afilado.
APLICACIÓN:	Herramientas de acero en general.
TIPO DE OPERACION:	Manual. Trabajar preferiblemente con agua.
UNIDAD DE EMPAQUE:	1 Unidad.

BENEFICIOS Y CARACTERÍSTICAS

BENEFICIOS: Las piedras Carborundum fueron desarrolladas en cuatro granulometrías, diseñadas para afilar, reparar y pulir el hilo del cuchillo.

La piedra # 1000 es ideal para seguir el proceso de afilado, restaurando la geometría y el ángulo del filo.

La piedra #4000 realizar el pre-pulido de la lámina dejando un filo acabado.

Por último, la piedra # 8000 realiza el pulido del filo, retirando cualquier "raya" y proporciona un deslizamiento a la lámina, para que sea suave su corte.

NORMAS: Nuestros productos son fabricados bajo las normas internacionales de seguridad ANSI B7.1, ISO 9001: 2008 de calidad, ISO 14001: 2004 de medio ambiente y OHSAS 18001: 2007 de seguridad y salud ocupacional. Además, cuentan con los sellos de seguridad marcas ABNT: EN 12413 (Brasil) e IRAM: EN 12413

ALMACENAMIENTO: Almacene preferiblemente en su propio empaque.

